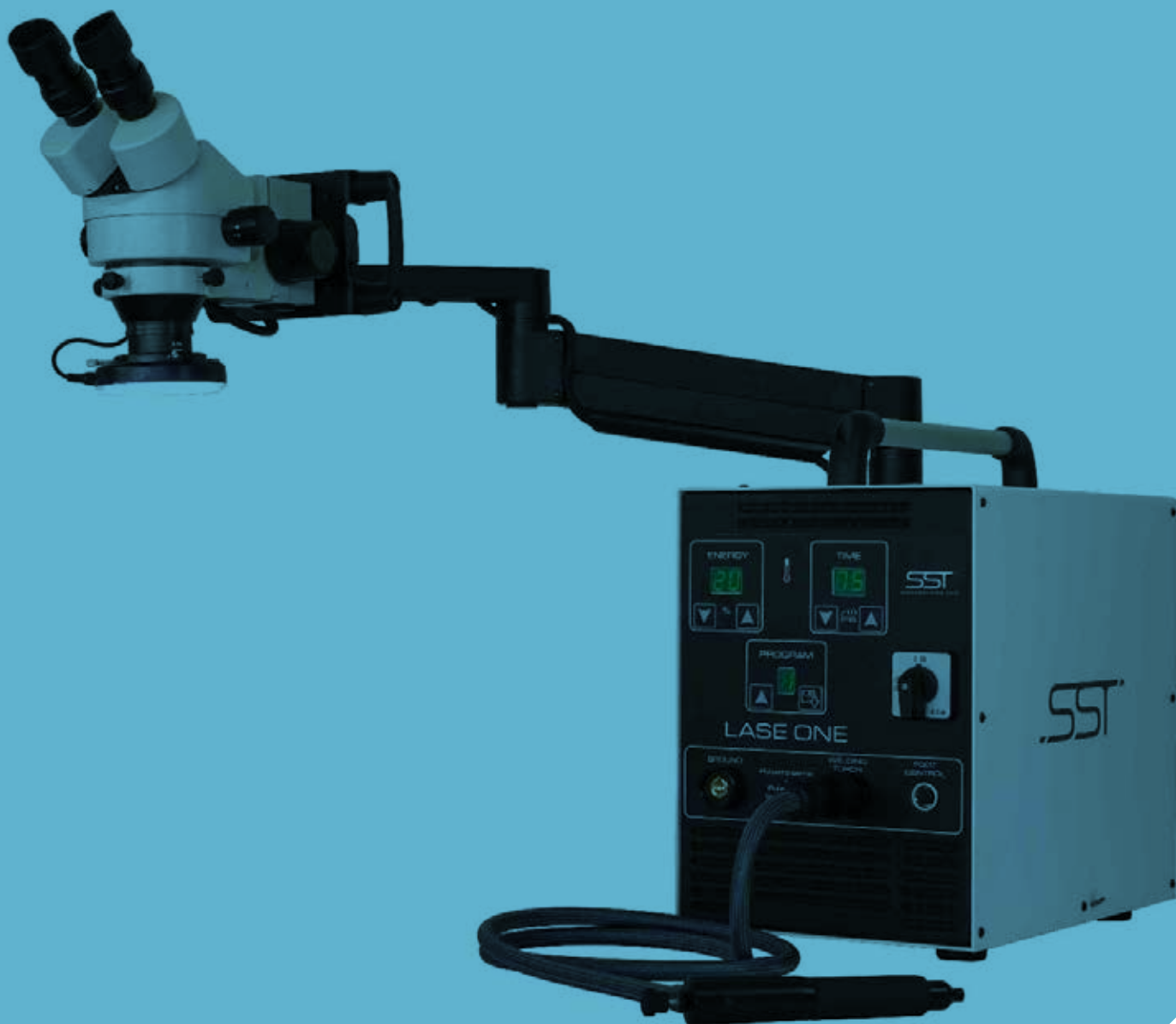


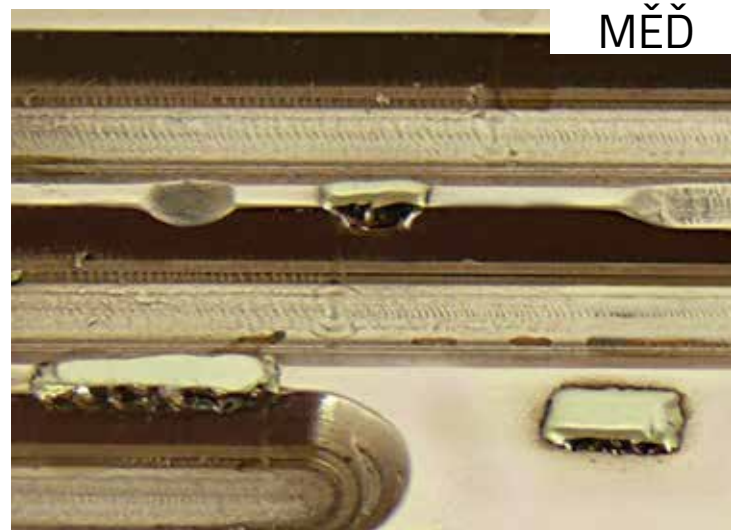


# LASE ONE MIKRONAVAŘOVÁNÍ

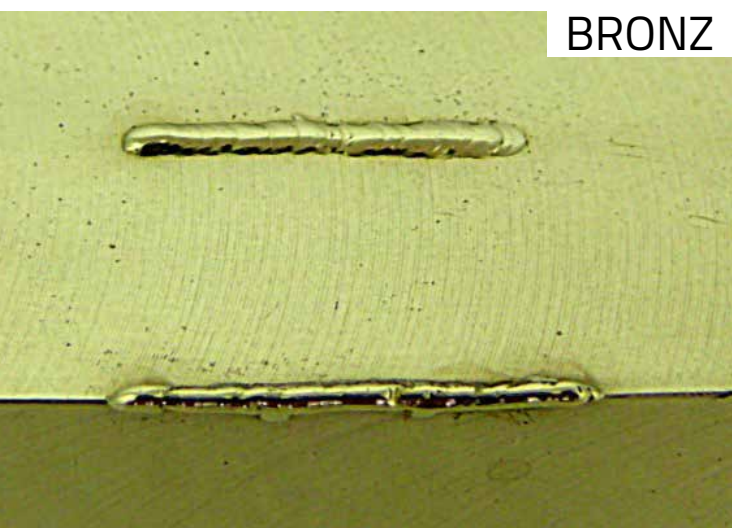




OCEL



MĚĎ



BRONZ



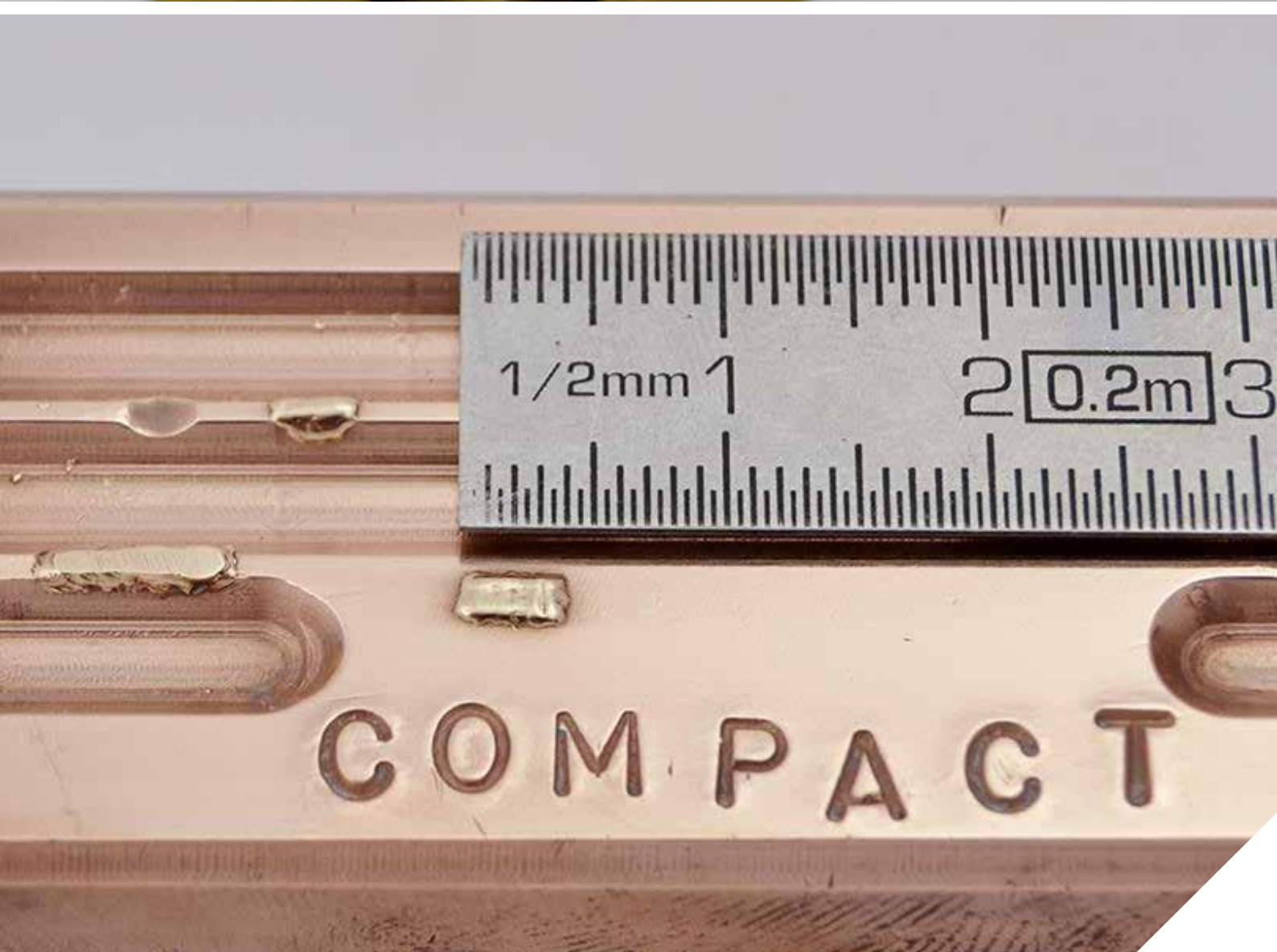
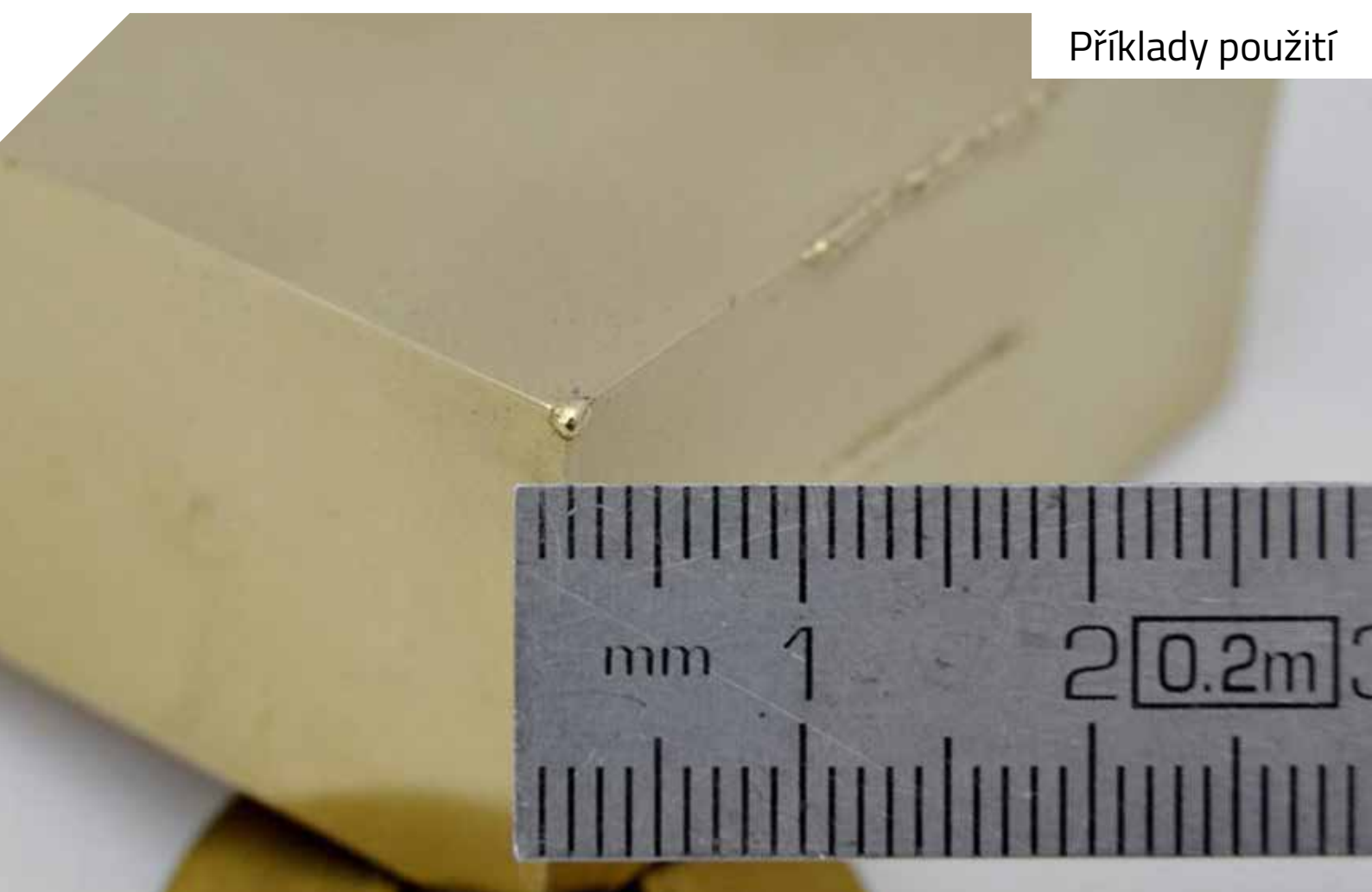
HLINÍK

## Lase One - Inovativní systém pro plazmové svařování a navařování

Technologie Lase One přináší řešení většiny problémů, které mohou nastat v průběhu složitého montážního či opravného mikronavařování. LASE ONE nabízí úplnou kontrolu intenzity svařování a také vynikající přesnost pro širokou škálu aplikací, materiálů a konfigurací. Systém je efektivní, snadno použitelný, kompaktní a všestranný, spojuje vlastnosti pulzního YAG navařování s výhodami elektrického řešení jako je jednoduchost a hospodárnost.

- Systém funguje na principu plazmového obloukového bodového navařování (0-300 joulů).
- Kvalita a vlastnosti návarů jsou velmi podobné laserovým systémům.
- Nedochozí k žádnému přehřívání či deformacím.
- Snadná montáž a opravy návarů velmi malých i velkých dílů.
- Nastavitelná doba svařování na desetinu milisekundy (trvání impulzu 0,1 až 10 ms).
- Celý systém je spolehlivý a snadno se používá.
- Umožňuje navařování železných, neželezných i vzácných kovů (zlato, stříbro apod.)
- Ekonomický a bezpečný provoz.
- Nezávisle nastavitelný výkon a čas navařování.
- Systém nabízíme ve třech výkonnostních provedeních: **200i, 250i, 300i.**

Model	Lase One 200i	Lase One 250i	Lase One 300i
Maximální energie svařování	200 joulů	250 joulů	300 joulů
Zdroj napájení	1~220 V / 50 Hz / 60 Hz		
Nastavení energie	Plynulé nastavení v jednotkách procent		
Doba trvání pulzu	Nastavitelná (0,1 - 10 ms)		
Chlazení generátoru	Prouděním vzduchu		
Rozměry	420 mm x 240 mm x 280 mm		
Hmotnost	25 Kg		
Nastavitelné programy	9 nastavitelných programů		
Nastavitelná externí nastavení	Výkon navařování (0-99%) Délka trvání pulzu (0,1-10 ms v 0,1 ms intervalech)		
Maximální počet impulzů	4 impulzy za sekundu - 300 j (tovární nastavení)		
Ochrana místa navařování	Inertní plyn (Argon 4.5—UN1006)		
<b>Příslušenství a opce (*podle typu)</b>	<ul style="list-style-type: none"> <li>- Ovládací nožní pedál</li> <li>- Mikronavařovací hlava</li> <li>- Elektrody s průměrem 1,0 mm; 1,6 mm a 2,4 mm</li> <li>- Držáky pro elektrody s průměrem 1,0 mm; 1,6 mm a 2,4 mm</li> <li>- Kleštiny pro elektrody s průměrem 1,0 mm; 1,6 mm a 2,4 mm</li> <li>- Trysky</li> <li>- Ochranná maska s 2,5x zvětšující čočkou*</li> <li>- Binokulární mikroskop se 4 až 20 násobným zvětšením s kloubovým ramenem* (klapka a nastavitelné kruhové osvětlení s 64 LED diodami)</li> </ul>		



## Optika a osvětlení



### Binokulární mikroskop

Binokulární mikroskop včetně ovládání spouštění navařování.  
Nastavitelné zvětšení: 4x - 20x. Nezávislé 4-zónové LED osvětlení.

#### OBJEDNACÍ ČÍSLA:

- binokulární mikroskop: LSN-BIMI
- rozšíření ramene (215 mm): LSN-ROZR-215
- rozšíření trubice (150 mm): LSN-ROZT-150
- rozšíření trubice (300 mm): LSN-ROZT-300



### Navařovací maska

Navařovací maska má vlastní ovládání pro spouštění navařování.  
Maska má 2,5 násobné zvětšení.

#### OBJEDNACÍ ČÍSLO:

LSN-NM



### Spojovací kabel pro navařovací masku a binokulární mikroskop

Umožňuje současné používání binokulárního mikroskopu a navařovací masky.

#### OBJEDNACÍ ČÍSLO:

LSN-SK



### Rameno s LED osvětlením

Rameno s nezávislým 2W LED osvětlením s regulací jasu.

#### OBJEDNACÍ ČÍSLO:

LSN-LED



### Prstencové LED osvětlení

Přídavné prstencové LED osvětlení se stmívačem.

#### OBJEDNACÍ ČÍSLO:

LSN-PLED



## Přesnost a komfort práce



### Vozík

Mobilní vozík vybavený elektrickým zvedacím mechanismem řízeným dálkovým ovládáním.

**OBJEDNACÍ ČÍSLO:**  
LSN-CART



### Držák navařovací hlavy

Držák je otočný o 360°. Je navržen pro připnutí k binokulárnímu mikroskopu.

**OBJEDNACÍ ČÍSLO:**  
LSN-DNH



### Ruční podavač drátu

Pro průměry drátů od 0,2 mm do 0,6 mm, nepostradatelný pomocník pro malé průměry.

**OBJEDNACÍ ČÍSLO:**  
LSN-RPD



### Přesná ostříčka elektrod

Přesná, přenosná ostříčka pro elektrody Lase One s integrovaným prachovým filtrem. Snadné použití, nastavitelný úhel ostření od 15° do 180°.

- napájení: 110/230 V - 50/60 Hz
- příkon: 650 W
- maximální otáčky 28 000 ot. / min.
- hmotnost: 2,8 Kg

**OBJEDNACÍ ČÍSLA:**  
- ostříčka: LSN-POE  
- náhradní diamantový kotouč: LSN-POE-DK





## Přesnost a komfort práce



### Ostříčka elektrod

Přenosná ostříčka pro elektrody Lase One. Spolehlivé a snadno použitelné zařízení s plynulou regulací otáček.

- přesné ostření v podélném směru
- standartní úhel ostření 30°
- napájení: 110/230 V - 50/60 Hz
- maximální otáčky 20 000 ot. / min.
- dodávána včetně držáku elektrod ve tvaru pera

### OBJEDNACÍ ČÍSLA:

- ostříčka: LSN-OE
- náhradní diamantový kotouč: LSN-OE-DK



### Pěnová podložka zápěstí

Sada 2 ergonomických pěnových podložek pro zápěstí, ruce či paže. Poskytují perfektní ergonomickou polohu pro vyšší účinnost při pečlivém navařování.

### OBJEDNACÍ ČÍSLO:

LSN-PPZ



### Regulátor průtoku ochranného plynu

- regulace a měření průtoku plynu v jednom zařízení
- bezpečnostní ventil
- nastavení průtoku od 5 do 30 l/min
- použitelný pro ochranné plyny jako argon nebo CO<sub>2</sub>

### OBJEDNACÍ ČÍSLO:

LSN-RPP



### Čistící pero

Čistící pero ze skelných vláken pro mikronavařování, včetně jedné náplně. Je také možné objednat sadu 10 náplní.

### OBJEDNACÍ ČÍSLA:

- čistící pero: LSN-CP
- sada 10 náplní: LSN-CP-R10

## Kabely a náhradní díly



### Mikronařovací hlava

Mikronařovací hlava k Lase One generátoru. Dostupná ve dvou délkách: 1,5 a 3 metry.

#### OBJEDNACÍ ČÍSLA:

- délka 1,5 m: LSN-MH-15
- délka 3 m: LSN-MH-30



### Koncovka (tryska) hlavy

Speciální koncovka pro navařovací hlavu.

#### OBJEDNACÍ ČÍSLO:

LSN - TH



### Sada příslušenství k mikronařovací hlavě

Sada obsahuje:

- 1x nástroj pro přesné umístění elektrody
- 3x 70 mm elektrody (Ø 1; 1,6; 2,4 mm)
- 3x držáky elektrod (Ø 1; 1,6; 2,4 mm)
- 3x podpěra hrdla (Ø 1; 1,6; 2,4 mm)

#### OBJEDNACÍ ČÍSLO:

LSN-MH-KIT



### Nástroj pro přesné umístění elektrody

Nástroj pro automatické nastavení a fixaci délky elektrody

#### OBJEDNACÍ ČÍSLO:

LSN-POSI



### Držák elektrod

Dostupné průměry: 0,5 mm; 1 mm; 1,6 mm a 2,4 mm

#### OBJEDNACÍ ČÍSLA:

- Ø 0,5 mm: LSN-DE-05
- Ø 1 mm: LSN-DE-10
- Ø 1,6 mm: LSN-DE-16
- Ø 2,4 mm: LSN-DE-24



### Kleština

Dostupné průměry: 0,5 mm; 1 mm; 1,6 mm a 2,4 mm

#### OBJEDNACÍ ČÍSLA:

- Ø 0,5 mm: LSN-K-05
- Ø 1 mm: LSN-K-10
- Ø 1,6 mm: LSN-K-16
- Ø 2,4 mm: LSN-K-24



### Sada elektrod

Sada 10 elektrod pro Lase One, délka 70 mm.

Dostupné průměry: 0,5 mm; 1 mm; 1,6 mm a 2,4 mm.

#### OBJEDNACÍ ČÍSLA:

- Ø 0,5 mm: LSN-SE-0570-10
- Ø 1 mm: LSN-SE-1070-10
- Ø 1,6 mm: LSN-SE-1670-10
- Ø 2,4 mm: LSN-SE-2470-10



### Nožní pedál

Nožní spínací pedál pro Lase One zdroj.

Dostupné délky přívodního kabelu: 2 a 4 metry

#### OBJEDNACÍ ČÍSLA:

- délka přívodního kabelu 2 metry: LSN-NP-20
- délka přívodního kabelu 4 metry: LSN-NP-40



### Zemní kabel

Zemní kabel pro Lase One zdroj.

Dostupné délky kabelu: 2 a 4 metry

#### OBJEDNACÍ ČÍSLA:

- délka kabelu 2 metry: LSN-ZK-20
- délka kabelu 4 metry: LSN-ZK-40

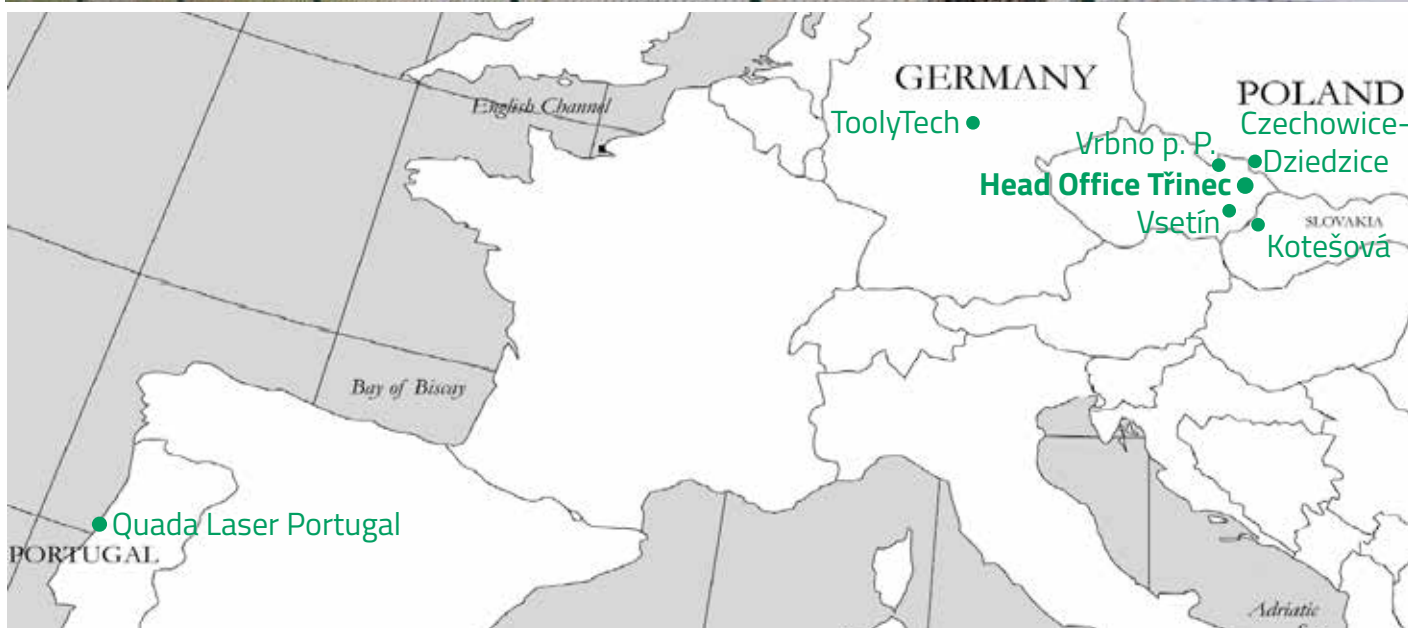


### Zemní kabel na prst

Rozšiřující zemní kabel na prst pokrytý silikonem pro navařování malých dílů přidržovaných rukou pod binokulárním mikroskopem.

#### OBJEDNACÍ ČÍSLO:

LSN-ZKP



MEPAC CZ, s.r.o.	tel. /mob. /fax	e-mail
<b>CENTRÁLA TŘINEC</b> Nebory 547 739 61 Třinec www.mepac.cz	tel.: 558 348 112 mob.: 603 515 357 (obchod) mob.: 776 086 591 (obchod) mob.: 773 784 101 (dílna)	info@mepac.cz
<b>POBOČKA – VSETÍN</b> Průmyslový areál Jasenice objekt 6 755 01 Vsetín	tel.: 571 417 771 mob.: 739 075 567 (výroba) mob.: 739 366 619 (výroba) mob.: 739 453 809 (obchod) mob.: 608 710 904 (obchod)	info.vsetin@mepac.cz
<b>POBOČKA – VRBNO</b> Zlatohorská 648 739 26 Vrbno p. Pradědem	tel.: 554 725 305 mob.: 603 507 946 (obchod) mob.: 739 204 755 (obchod) mob.: 775 569 917 (dílna) fax: 554 725 035	info.vrbno@mepac.cz
<b>POBOČKA – POLSKO</b> Czechowice - Dzierżycie	tel.: 0048 910 085 519 mob.: 0048 513 041 157	bak@mepac.cz

Zahraniční zastoupení:

Slovensko - **MEPAC SK, s.r.o.**, dceřiná společnost, Kotešová, www.mepac.skNěmecko - **ToolyTech Jena**, www.toolytech.de/Portugalsko - **Quada Laser Portugal**, Marhina Grande