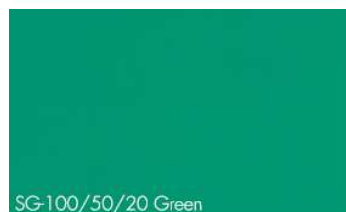


Antistatické gumové pracovní podložky EPA

Vodivost $10^6 - 10^8 \Omega$



Pro pracovní stoly vyžadující antistatickou ochranu při výrobě polovodičových součástek, elektroniky atd.

Dobrá odolnost proti teple – vhodné pro pájení

PARAMETRY:

- Homogenní a stabilní vodivost
- Malá odrazivost světla, příjemná pro oči
- Matný povrch
- Přiměřený klouzavý povrch umožňuje efektivní práci
- Dodáváno ve třech různých délkách rolí 2, 5, 10 m
- Vyberte si vhodný rozměr pro snadné dělení
- Podložka je měkká, hrany se nekrouť (Tvrdost A typ 64)

APLIKACE:

- Pracovní stoly
- Skladové regály a police
- Karty, vozíky apod.

Horní vrstva – ESD disperzní guma

Spodní vrstva – vodivá guma



Název produktu	Pracovní gumové ESD podložky					
Číslo produktu	SG – 100	SG – 50	SG – 20	LG – 100	LG – 50	LG – 20
Barva	GREEN / ZELNÁ			LIGHT GREEN/SVĚTLE ZELENÁ		
Velikost (š/d/t)	1m/10m/2 mm	1m/10m/2 mm	1m/10m/2 mm	1m/10m/2 mm	1m/10m/2 mm	1m/10m/2 mm
Hmotnost role	25,9 kg	5 kg	6kg	25,9 kg	5 kg	6kg

Gel pro spojování podložek

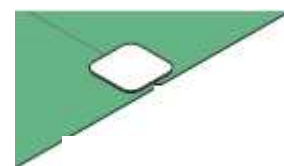
Zdravotní gel pro spojování podložek EPA. Snižuje čas potřebný pro spojování podložek. Jednoduše propojí podložky a zem.



Název	Spojovací podložka s háčkem (set dva kusy) – obr. 1	Spojovací podložka (set dva kusy) – obr. 2
Číslo	EPG-01	EPG-02
Rozměr	40 mm / 40 mm	
Balení	20 setů	



Obrázek 1



Obrázek 2

Zemní vodič

Slouží k propojení spojovacího gelu s háčkem. Je dodáván ve dvou délkách 1,8 a 3 m.



Název	Zemní vodič	
Číslo	EPG-18	EPG-30
Vnitřní odpor	1MΩ	
Délka	max. délka 1,8 m	max. délka 3,0 m
Příslušenství	Aligátor klip 1 x	
Balení	20 setů	

Metoda měření vodivosti ESD podložky

Firma VESSEL důsledně kontroluje vodivost podložek měřením. K měření se používají dvě metody, metoda měření mezi dvěma body a metoda měření mezi podložkou a zemí. Obě metody předepisuje norma IEC61340-4-1(2003). Po měření s použitím obou metod – měřeno po instalaci – je vydán instalační certifikát. Názorný způsob měření viz obrázek níže.

